



医学生のための

ご予約はお早めに！

随時受付

病院説明会 & インターンシップ

例

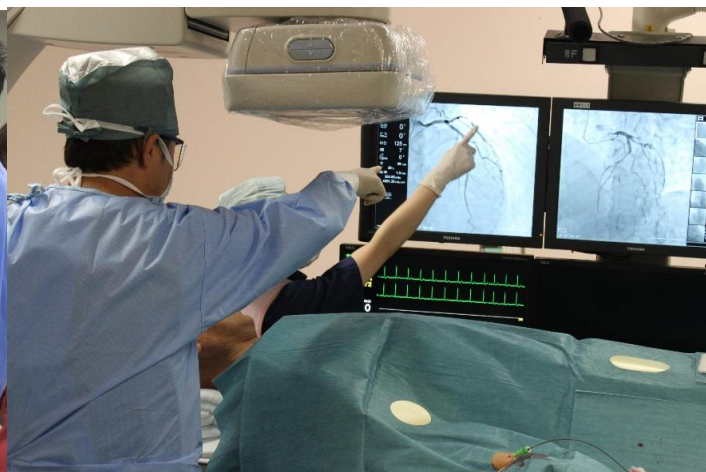
1日コース

- 8時 ・モーニングサークル 朝回診
- 9時 ・オリエンテーション
病院説明、研修プログラム等の説明
病院見学
- 10時 ・希望診療科の見学 ①～③
(Dr.と昼 食)
- ・研修医との面談
- 16時 ・院長面談

半日コース

- 13時 ・オリエンテーション
病院説明、研修プログラム等の説明
病院見学
- 14時 ・希望診療科の見学 ①
- ・研修医との面談
- 16時半 ・院長面談

- ◇ 見学希望の診療科を、以下よりお選びください。＊ できれば3つ候補をあげてください。
内科、消化器内科、循環器内科、糖尿病内科、和漢診療科、人工透析内科、
救急科、麻酔科、外科、整形外科、脳神経外科、泌尿器科、形成外科
※手術見学は、スケジュール等の都合によりご希望に添えない場合があります。
- ◇ 交通等の事情により、上記時間でのご参加が困難な場合は、開始・終了時間の調整可能です。
- ◇ 病院の通常の雰囲気をつかんでいただくため、見学日は原則平日とさせていただきます。



医療法人社団 誠馨会

千葉中央メディカルセンター

Chiba Central Medical Center

〒264-0017 千葉市若葉区加曽利町1835-1

<http://www.ccmc.seikei-kai.or.jp>

研修管理室 (担当: 目黒)

TEL : 043 (232) 3691

e-mail: resident@ccmc.seikei-kai.or.jp